

Air-In Tuuletusluukkuventtiili asennus-, käyttö ja huolto-ohje:

Air-In Tuuletusluukkuventtiili sisältää Air-In Seinäventtiilin ja tuuletusluukun ulkopintaan asennettavan äänenvaimentimen.



Asennus:

Venttiiliosan asennus tapahtuu pinta-asennuksena (halkaisija 125mm) putkitettuun läpivientireikään. Vaimenninosa kiinnitetään tuuletusluukun toiselle puolelle (ikkunan sisään jäävälle puolelle) keskitetysti ilma-aukon päälle vaimennin puoli puitetta vasten.

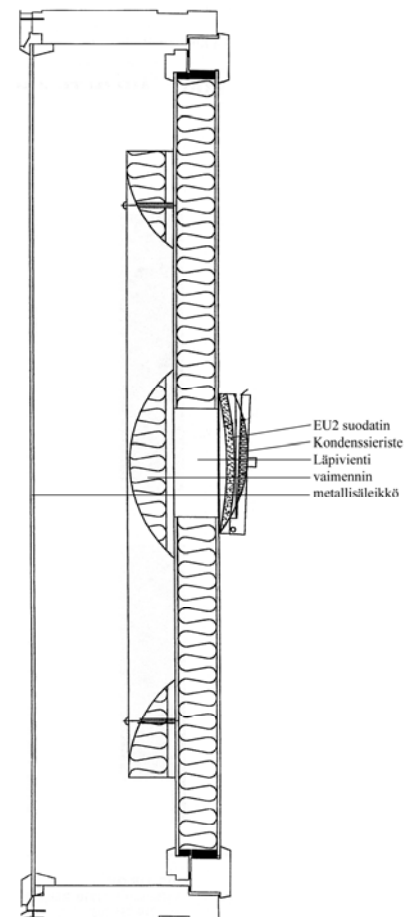
Käyttöohje:

Venttiiliä säädetään sormiruuvista kääntämällä kiinniasennosta 5 kierrosta auki, jolloin venttiili on 10 mm auki. Automaattisäätimellä varustetut venttiilit säädetään ulkolämpötilan mukaan (ks. taulukko).

Automaattisäätimen tunnistaa M-kirjaimista kannen säätöruuvien vastapalkissa.

Huolto-ohje:

Venttiili puhdistetaan pyyhkimällä kostealla. Suodatin vaihdetaan ulkoilman epäpuhtauksien mukaan tai 2-4 kertaa vuodessa. Venttiilissä käytettävä suodatin on yleensä EU2 luokan siitepölysuodatin.



Dir Air Oy

Kuoppakatu 10
11710 Riihimäki
FINLAND

Puhelin +358 10 4215 700
Faksi +358 10 4215 701
Sähköposti: asiakaspalvelu@dir-air.fi